

Skanowanie oryginałów dokumentów A2 / C o dowolnej wielkości lub kształcie - lub skanowanie dokumentów o rozmiarze A1 / D

Idealny dla **Delikatnych dokumentów**, zdjęć, gazet, dokumentów historycznych i innych. Łatwy w obsłudze kreator skanowania dla **Książek i Wielkoformatowych dokumentów**



Więcej szczegółów

Całkiem nowy IQ FLEX oznacza innowacyjne podejście do szerokoformatowego skanowania na płasko, skupiając się na Tobie i na Twojej pracy, jednocześnie przekraczając kolejne granice technologii skanowania.

Więcej funkcji

Łatwy w obsłudze a jednocześnie niezwykle elastyczny, z opcjami takimi jak skanowanie do pliku, skanowanie do wydruku i skanowanie książek z wyeliminowaniem zaginania grzbietu i dzielenia stron.

Skaner jest wyposażony w wbudowany kontroler i ekran dotykowy o rozmiarze tabletu. Pozwala to na obsługę, edycję, opisywanie, oznaczanie bezpośrednio na ekranie bez konieczności korzystania z dodatkowego komputera

HP / Canon / EPSON

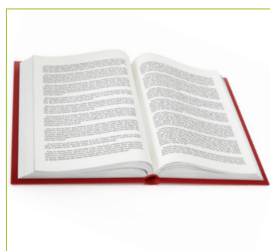
Integrated

Więcej możliwości

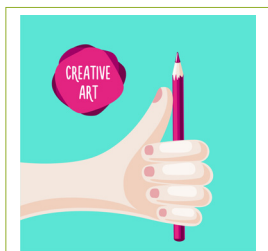
Chroń delikatne oryginały ostrożnie umieszczając je na powierzchni skanera lub wykorzystaj elastyczność, aby skanować książki, tekstylna i / lub grafiki, które chcesz przekształcić w treść cyfrową.

Lepsza jakość

Korzystaj z panelu dotykowego lub zainstaluj oprogramowanie NextImage i uruchom go z komputera lub po prostu użyj aplikacji rainforest365. Skanuj do komputera za pośrednictwem sieci Ethernet lub WIFI za pośrednictwem rewolucyjnego programu Contex LINK .



Idealny do skanowania książek - 2 strony w jednym skanowaniu



Skanuj duże, kruche dokumenty, tekstylna lub grafiki



Kontroluj cały proces skanowania z wbudowanego ekranu dotykowego IQ FLEX



Skaner wielkoformatowy tylko przy włączonej obsłudze WiFi. Prędkość do 150Mb/sec

Rozmiar skanu	
Maksymalny rozmiar papieru	ISO A2 (457 x 610 mm) / format Arch C (18" x 24")
Maksymalny rozmiar obrazu	487mm x 639,6mm / 19,2" x 25,2"
Skanowanie wielkoformatowe	ISO A1 (610 x 914 mm) / format Arch D (24" x 36")
Prędkość skanowania w kolorze	
RGB Kolor lub skala szarości/ monochromatyczny 200dpi ¹ . Obszar pełnego skanowania obrazu ¹	6 secondes
Technologia przechwytywania	
Rozdzielczość optyczna	1200 x 1200 dpi
Maksymalna rozdzielczość	9600 dpi
Technologia czujników	CIS Contex CleanScan+
Maksymalna grubość mediów	Ograniczona tylko pojemnością
Dokładność	0,1% +/- 1 pikseli
Przechwytywanie danych (kolor/mono)	48-bit / 16-bit
Przestrzeń kolorów ²	Adobe RGB / Device RGB / RAW RGB / sRGB
Faktyczna liczba pikseli	23017 pikseli (w) x 30217 pikseli (l)
Zdolności produkcyjne	
Waga dokumentu	do 10kg (22 lbs) równomiernego rozłożenia na całej powierzchni szyby skanera
Grubość dokumentu	Brak określonego limitu, ale przedmiot musi zachować kontakt z szybą, całkowicie przykryć powierzchnię szyby lub być przykryty pokrywą skanera i nie przekraczać maksymalnego ciężaru dokumentu (patrz powyżej)
Zdolność przyłączeniowa³	
Obsługiwane systemy operacyjne	Windows 10, 8, 7 i Vista
Formaty plików	PDF, PDF/A, TIF oraz JPG
Docelowa chmura	Dropbox, Google Drive, Microsoft OneDrive, Box.com, rainforest365 ready
Sieć	Wireless (IEEE 802.11b, IEEE 802.11g, IEEE 802.11n) do 150Mbps / Gigabit Ethernet
Załączone oprogramowanie (wgrane)	Contex LINK - program umożliwiający dostęp do chmury WIDeSystem - sterowniki i oprogramowanie do zarządzania skanerem
Oprogramowanie opcjonalne ⁴	Nextimage5, AutoCAD®, Microstationm, ArcGISm oraz inne CAD, GIS i zawiera sterownik aplikacji TWIN 64-bit do stosowania z EDM i innym oprogramowaniem do zdjęć
Nextimage ⁵ dodatkowe formaty plików	TIF, JPG, PDF, PDF/A, DWF, CALS, BMP, JPEG-2000(JP2), JPEG2000 Extended(JPX), TIF-G3, TIF-G4, wielostronicowy PDF i inne
Wbudowany sterownik	
Ekran dotykowy	7" Multi Touch Screen. 800 x 480 pikseli
Procesor	Atom Quad-Core
Pamięć (ram/flash)	8 GB / 16 GB
Urządzenia docelowe	Network PCs, chmura, Email, kopia i USB (USB3.0)
Formaty plików	PDF, PDF/A, TIF oraz JPG
Obsługiwane drukarki	Wybrane drukarki wielkoformatowe HP, Canon i EPSON. Zobacz pełną listę na: Contex.com
Zasilanie, waga i wymiary	
Pobór energii (Tryb gotowości / uśpienia / skanowania)	Maks. 10W / 0,5W / 23W – certyfikat ENERGY STAR
Wymagania dotyczące zasilania	100 – 240V, 60/50Hz, 80W
Waga / Wymiary (dł. x szer. x wys.)	35 kg (77lbs) / 661 mm (26") x 1176 mm (46") x 194 mm (8")
Masa wraz z opakowaniem (dł. x szer. x wys.)	43 kg (95lbs) / 838 mm (33") x 1320 mm (52") x 305 mm (12")
Sposób pakowania	Piankowa ochrona zabezpieczająca przed wstrząsami wewnątrz grubego pudełka kartonowego
Certyfikaty i gwarancja	
Maksymalna temperatura otoczenia	powyższy produkt jest przeznaczony do stosowania w maksymalnej temperaturze otoczenia wynoszącej 400C
Certyfikaty/zgodność	RoHS, cUL, CE, Customs Union, CCC, VCCI, KC, BSMI, Ukr, certyfikat ENERGY STAR
Bezpieczeństwo	IEC 60950. Certyfikaty: cUL (USA i Kanada), CE (Europa), CCC (Chiny), PSE (Japonia), EAC (Rosja, Kazachstan Białoruś), KC (Korea), BSMI (Tajwan), Ukr (Ukraina) and BIS (Indie)
Kompatybilność elektromagnetyczna (EMC)	Zgodna z wymaganiami klasy A, w tym regulami FCC (USA), ICES (Kanada), EMC Directive (UE), CCC (Chiny), VCCI (Japonia), EAC (Rosja, Kazachstan, Białoruś), KC (Korea), BSMI (Tajwan), Ukr (Ukraina) and BIS (Indie)
Środowisko	ENERGY STAR® Certified, EuP (UE), WEEE (UE), RoHS (UE) and REACH (UE)
Kraj pochodzenia	Zaprojektowany w Danii, produkowany w Chinach
Gwarancja	2-letnia gwarancja i szybka, łatwa wymiana części
Co znajduje się w zestawie	Skaner, kabel Ethernet o dł. 2 m, klucz Wi-Fi USB, zewnętrzne zasilanie, przewodnik instalacyjny: instrukcja dotycząca obsługi skanera, czyszczenia i kalibracji, arkusz kalibracyjny i ściereczka do czyszczenia

- Średnia prędkość skanowania 200 dpi. Szybkość skanowania zależy od rozmiarów skanowanego dokumentu, ilości dpi oraz konfiguracji komputera. Contex zaleca procesory Intel Core Duo, Core 2 Duo lub lepsze procesory, 2 GB pamięci RAM. Testy prędkości wykonane przy użyciu oprogramowania Nextimage, komputera z procesorem Intel Core i5-2500 Quad, 8 GB pamięci RAM, 7200 obrotu HDD/min, system Windows 7 64-bit Ultimate.
 - Zakres kolorów: sRGB z wbudowanym sterownikiem, inne zakresy kolorów dostępne w oprogramowaniu Nextimage
 - Specyfikacja oprogramowania operacyjnego Contex LINK
 - Aplikacje Contex tworzą standardowe formaty plików rastrowych, które mogą być użyte w dowolnej aplikacji CAD lub GIS.
 - Pokrywa skanera w niższej pozycji z uniesionym ekranem dotykowym
- Wszystkie znaki towarowe pozostają własnością odpowiednich właścicieli i są używane wyłącznie do bezpośredniego opisanie dostarczanego produktu. Ich użycie w żaden sposób nie wskazuje na związek pomiędzy Contex, a posiadaczami wspomnianych znaków towarowych.

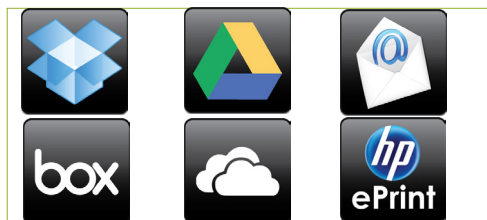
Centrala firmy Contex
Telefon: +45 4814 1122
info@contex.com

Contex Ameryka Północna i Południowa
Virginia, USA
Telefon: +1 (703) 964 9850
salesamericas@contex.com

Contex Europa, Środkowy Wschód, Afryka i Indie
Kopenhaga, Dania
Telefon: +45 4814 1122
emea-india@contex.com

Contex Singapur
ap@contex.com

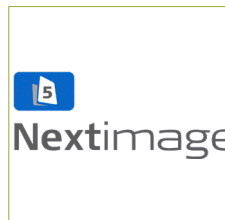
Contex Japonia
Yokohama
Telefon: +81 3 3669 5515
info-japan@contex.com



Wyślij dokumenty bezpośrednio do preferowanych miejsc docelowych w chmurze.
More at contex.com



rainforest365 ready - bezpiecznie skanuj i udostępniaj jednocześnie



Wykonano dla Contex - nagrodzonego oprogramowania służącego do skanowania, kopiowania i drukowania



Contex IQ "A" Grade



X-Rite i 1Profiler służące do profesjonalnych efektów kolorystycznych

