

Digitalize originais até o tamanho A2 / C ou de qualquer tamanho
- Digitalize documentos até tamanho A1 / D

Ideal para **Documentos Frágeis**, fotos, jornais, Documentos Históricos e outros objetos. Software de digitalização intuitivos para **Livros e Documentos de grandes formato**



Mais detalhes

O novo IQ FLEX tem uma abordagem inovadora para o a digitalização de documentos de grande formato, focando em como você trabalha, e ao mesmo tempo desafiando os limites da tecnologia de digitalização.

Mais Funcionalidades

Fácil de usar, mas ainda assim incrivelmente flexível, com opções para documentos grandes, digitalização para imprimir e digitalização de livros com divisão de páginas e e eliminação de lombada.

O scanner vem completo com um controle embutido com tela tátil do tamanho de um tablet. Isto permite que você o opere, edite, anote e faça marcações direto da tela sem a necessidade de um PC extra.

HP / Canon / EPSON

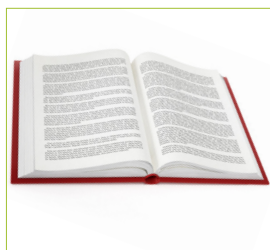
Integrated

Mais possibilidades

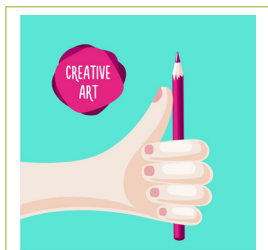
Proteja documentos originais frágeis ao coloca-los gentilmente no scanner ou utilize a flexibilidade para digitalizar livros, textos e/ou obras de arte que você gostaria de transformar em conteúdo digital.

Mais qualidade

Opere no painel tátil ou instale o software Nextimage e execute-o em um PC ou simplesmente use o rainforest365. Digitalize para qualquer PC por meio da internet ou Wi-Fi com a utilidade revolucionária Contex LINK.



Ideal para digitalizar livros – 2 páginas em uma digitalização



Digitalize seus documentos grandes e frágeis, tecidos ou obras de arte



Controle o processo de digitalização pelo computador tátil embutido IQ FLEX



Único scanner de grande formato com compatibilidade WiFi. Velocidade de até 150Mb/seo

Tamanhos de Digitalização	
Tamanho máximo de folha padrão	Tamanho C (18" x 24") / ISO A2 (457 x 610 mm)
Área máxima de imagem	19.2" x 25.2" (487mm x 639.6mm)
Digitalização de documentos grandes (digitalização de 2 estágios)	Tamanho D (24" x 36") / ISO A1 (610 x 914 mm)
Velocidade da Digitalização a cores	
RGB ou Escala de Cinza/ Monocromático a 200dpi, área completa da imagem ¹	6 segundos
Tecnologia de Captura	
Resolução ótica	1200 x 1200 dpi
Resolução máxima	9600 dpi
Tecnologia de Sensor	CIS Contex CleanScan+
Espessura máxima da mídia	Limitada apenas pela capacidade
Precisão	0.1% +/- 1 pixel
Captura de dados (cores/mono)	48-bit / 16-bit
Espaço de Cores ²	Adobe RGB / Device RGB / RAW RGB / sRGB
Número efetivo de píxeis	23017 pixels (l) x 30217 pixels (a)
Capacidade	
Peso do documento	Até 10kg (22lbs) igualmente distribuídos por toda a área do vidro do scanner
Espessura do documento	Sem limite especificado, mas os objetos devem manter contato com o vidro, cobrir o vidro completamente ou serem cobertos pela tampa do scanner, sem exceder o peso máximo do documento (ver acima)
Connectividade³	
Compatibilidade	Windows 10, 8, 7 e Vista
Formatos de arquivos	PDF, PDF/A, TIF e JPG
Destinos nas nuvens	Dropbox, Google Drive, Microsoft OneDrive, Box.com, rainforest365 já pronto
Rede	Wireless (IEEE 802.11b, IEEE 802.11g, IEEE 802.11n) de até 150Mbps / Gigabit Ethernet
Software incluído (download)	Contex LINK rede e acesso à nuvem com a utilidade do driver WIDE system e manutenção do scanner.
Software opcional ⁴	Nextimage5, AutoCAD®, Microstation™, ArcGIS™ e todos os outros CAD, GIS e 64-bit TWAIN driver da aplicação incluída para uso com EDM e outros softwares de imagem
Formatos adicionais de arquivos Nextimage ⁵	TIF, JPG, PDF, PDF/A, DWF, CALS, BMP, JPEG-2000(JP2), JPEG2000 Extended(JPX), TIF-G3,
Controle Embutido	
Tela tátil	7" Multi Touch Screen. 800 x 480 pixels
Processador	Atom Quad-Core
Memória (ram/flash)	8GB / 16 GB
Destinos	PCs da rede, Nuvem, E-mail, Cópia e Pen-Drive (USB3.0)
Formatos de arquivos	PDF, PDF/A, TIF e JPG
Impressoras compatíveis	Impressoras de grande formato específicas HP, Canon e EPSON. Veja a lista completa no Contex.com
Energia, peso e dimensões	
Consumo de energia (Pronto / Hibernando / Digitalizando)	Máx. 10W / 0.5W / 23W – certificado ENERGY STAR
Requerimentos de energia	100 – 240V, 60/50Hz, 80W
Peso sem embalagem/Dimensões (P x L x A ⁶)	35 kg (77lbs) / 661 mm (26") x 1176 mm (46") x 194 mm (8")
Peso com embalagem / Dimensões (P x L x A)	43 kg (95lbs) / 838 mm (33") x 1320 mm (52") x 305 mm (12")
Embalagem	Espuma EPE com moldura protetora contra choques dentro de uma caixa de papelão grossa
Certificados e Garantia	
Temperatura Ambiente Máxima para Operação	Este produto foi testado e avaliado para uso na temperatura ambiente máxima de 40 graus C
Certificados/Regulamentações	RoHS, cUL, CE, Customs Union, CCC, VCCI, KC, BSMI, Ukr, certificado ENERGY STAR
Segurança	IEC 60950. Certificados: cUL (EUA e Canadá), CE (Europa), CCC (China), PSE (Japão), EAC (Rússia, Cazaquistão, Belarus), KC (Coreia), BSMI (Taiwan), Ukr (Ucrânia) e BIS (Índia)
Compatibilidade Eletromagnética (EMC)	Obedece a todos os requerimentos Classe A, incluindo regras da FCC (EUA), ICES (Canadá), Diretoria EMC (UE), CCC (China), VCCI (Japão), EAC (Rússia, Cazaquistão, Belarus), KC (Coreia), BSMI (Taiwan), Ukr (Ucrânia) e BIS (Índia).
Ambiental	Certificado ENERGY STAR®, EuP (UE), WEEE (UE), RoHS (UE) e REACH (UE)
País de Origem	Design feito na Dinamarca, Fabricado na China
Garantia	Garantia de 2 anos. Substituição de peças rápida e fácil
O que a Caixa Contém:	Scanner, cabo Ethernet 2m, dongle Wi-Fi USB, alimentação de energia externa, guia rápido: instalação, guia rápido: limpeza e calibração do scanner, folha de calibração e pano para limpeza

- Velocidade média de 200dpi. A velocidade de digitalização depende do destino da imagem, dpi e configuração de rede. A Contex recomenda Intel Core Duo, Core 2 Duo ou processadores melhores, 2GB de RAM. Testes de velocidade feitos utilizando o software Nextimage com Intel Core i5-2500 processador Quad, 8GB de RAM, 7200rpm HDD, Windows 7 64-bit Ultimate.
 - Espaços de cores: sRGB com controle embutido, outros espaços de cores disponíveis utilizando o software Nextimage.
 - Especificações operacionais do software Contex LINK
 - Os aplicativos da Contex criam um padrão da indústria para formatos de arquivo que podem ser utilizados em qualquer aplicação CAD ou GIS.
 - Tampa do scanner em posição rebaixada com tela tátil levantada.
- Todas as patentes permanecem como propriedade de seus respectivos donos, e são utilizadas apenas para descrever o produto sendo fornecido. Seu uso não indica de nenhuma forma um relacionamento entre a Contex e os donos destas patentes.

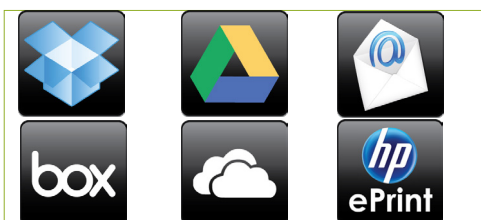
Escritório Sede Contex
 Telefone: +45 4814 1122
 info@contex.com

Contex Americas
 Virgínia, EUA
 Telefone: +1 (703) 964 9850
 salesamericas@contex.com

Contex EMEA & Índia
 Copenhagen, Dinamarca
 Telefone: +45 4814 1122
 emea-india@contex.com

Contex Singapura
 ap@contex.com

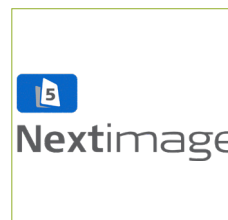
Contex Japão
 Yokohama
 Telefone: +81 3 3669 5515
 info-japan@contex.com



Envie documentos para sua nuvem preferida
 Mais informações em contex.com



rainforest365 pronto para usar – Digitalize com segurança e compartilhe em apenas um passo



Feito para o software premiado da Contex para digitalização, cópias e impressão



Contex IQ "A" Grade



X-Rite i1Profiles for professional color results

